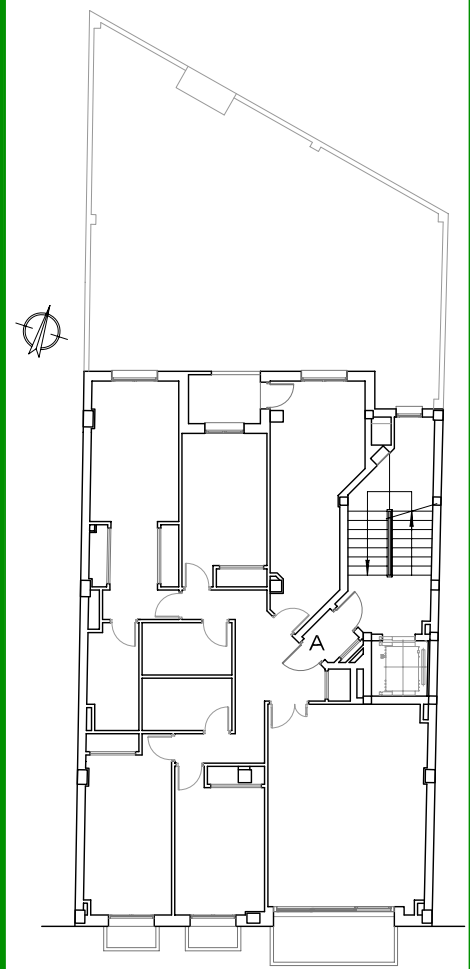


C/ FERIA 70



C/ FERIA 70

A
plantas
2ª, 3ª, 4ª,
5ª, 6ª, 7ª
4
dormitorios

SUPERFICIES ÚTILES	
VIVIENDA	130.01 m ²
100% Terrazas cubiertas	10.44 m ²
SUBTOTAL:	140.46 m²
100% Terrazas descubierta	00.00 m ²
TOTAL ÚTIL:	140.46 m²

SUPERFICIES CONSTRUIDAS con p. p. de s. comunes	
TOTAL CONSTRUIDA:	----- m²

PROYECTO EDIFICACIÓN:
EDIFICIO DE VIVIENDAS, LOCAL Y GARAJE
en C/ FERIA 70 - ALBACETE -
arquitecto: VICENTE ZAFRILLA GARCÍA

